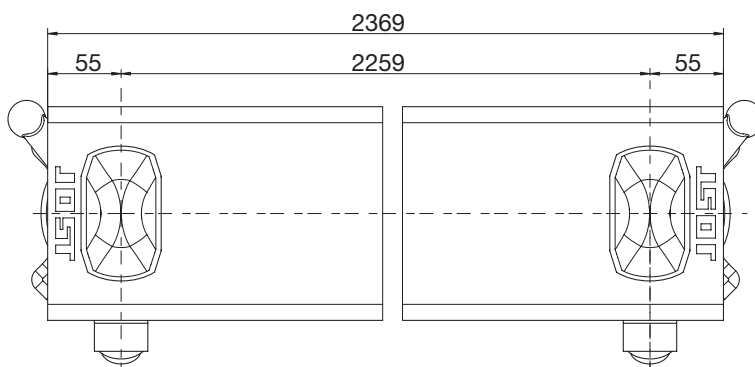
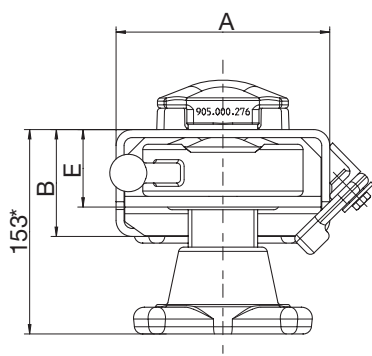
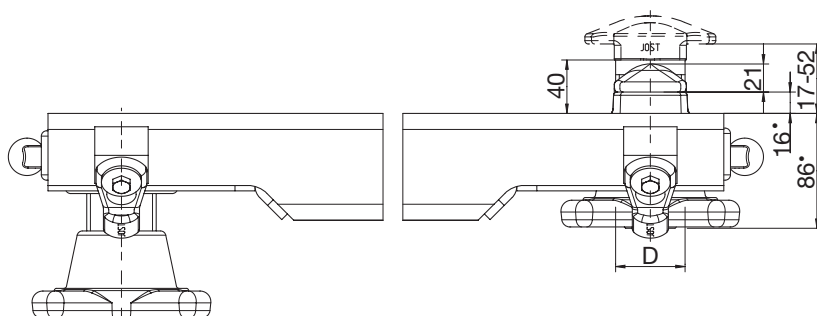


# QT 160-80 V / QT 200 V



Использование: сменное транспортное средство  
Цилиндрическая трубка, концы с лысками с обеих сторон, закрыты изнутри

\* Зажимная гайка отвернута; при затянутой = 123

• Размер в положении, готовом для скрепления

## Таблица выбора / поставляемые модификации

Рекоменд. полная масса контейнера* (макс. кг)	A (мм)	B (мм)	D (мм)	E (мм)	Масса (кг)	Поверхность поперечной балки	Внутренние детали контейнерного замка	Номер артикула	Номер схемы
18.000	160	80	∅ 52	58	62.5	загрунтованная	R 405 VAKV	QT 160-80 V	410.150.000
18.000	160	80	∅ 52	58	62.5	неокрашенная	R 405 VAKV	QT 160-80 VX	
18.000	160	80	∅ 38	58	61.1	загрунтованная	R 406 VAKV	QT 166-80 V	410.183.000
18.000	160	80	∅ 38	58	61.1	неокрашенная	R 406 VAKV	QT 166-80 VX	
25.000	200	100	∅ 52	58	76.2	загрунтованная	R 405 VAKV	QT 200 V	410.081.000
25.000	200	100	∅ 52	58	76.2	неокрашенная	R 405 VAKV	QT 200 VX	

\* Действительно в зависимости от межцентрового расстояния транспортера  
Все монтажные детали гальванически оцинкованы, поверхность поперечной балки см. таблицу