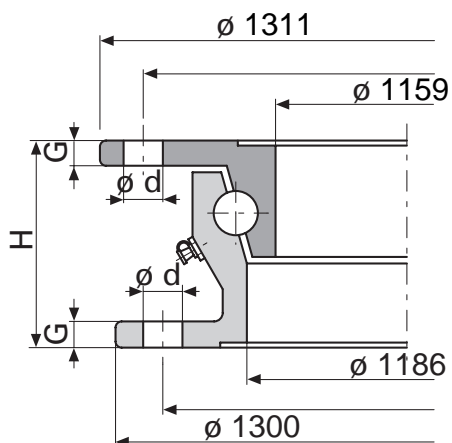
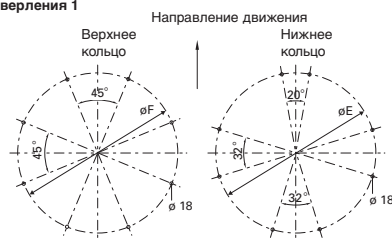


## Шариковые поворотные круги · KLK HE 1300



**KLK HE**  
Стандарт

Схема сверления 1



### Таблица выбора/Поставляемые модификации

Номер Артикула	Допустимая осевая нагрузка (кН)	A (мм)	B (мм)	C (мм)	D (мм)	E (мм)	F (мм)	d (мм)	G (мм)	H (мм)	Масса (ок. кг)	WA	Схема сверления- номер
KLK HE 1300-22	140	1300	1311	1186	1159	1260	1274		10	90	84.0	Стандарт	**