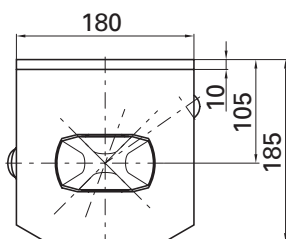
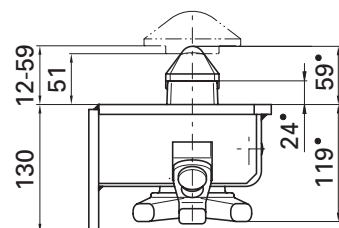
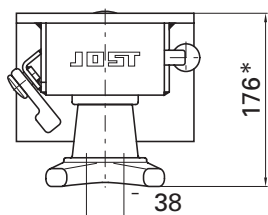
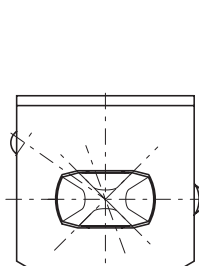


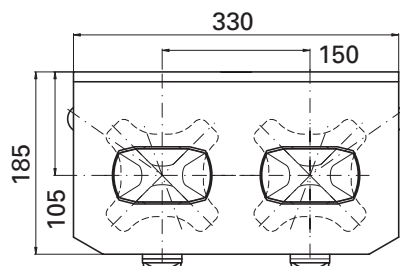
R 1018



R 1018 VAR



R 1018 VAL



R 1018 VA-2

Использование:

R 1018 VAR/VAL

Контейнерные шасси в среднем положении
Сменное транспортное средство/прицеп
Платформа

R 1018 VA-2 Особая конструкция

Рекоменд. полная масса контейнера: макс. 25.400 кг
Цапфа: \varnothing 38 мм (ISO)
движной и выдвигных, действовал со стороны
Корпус неокрашенный, детали замка оцинкованные
Комплект поставки: комплектующие

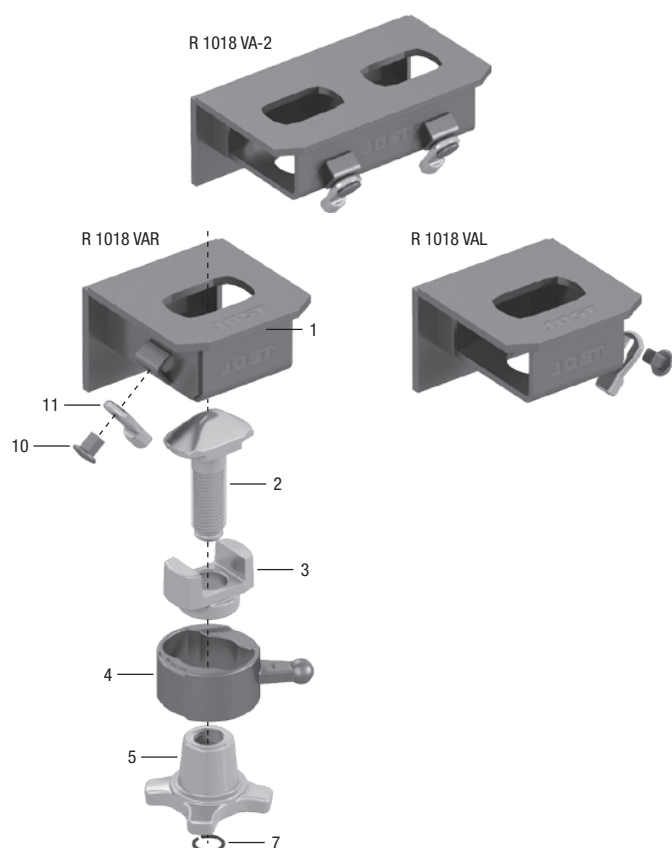
* Зажимная гайка отвернута – 203

- Размер в положении, готовом для скрепления

Таблица выбора / поставляемые модификации

Модификация	Масса (кг)	Номер артикула	Номер схемы
Управление справа	12.9	R 1018 VARV	905.429.010
Управление слева	12.9	R 1018 VALV	905.429.020
Двойной	25.2	R 1018 VA-2VX	905.614.000

Запасные части



Поз.	Обозначение	R 1018 VAR	R 1018 VAL	R 1018 VA-2V
1	Корпус вкл. поз. 10+11	905.429.110	905.429.120	905.614.100
2	Цапфа	915.000.137	915.000.137	915.000.137
3	Направляющая втулка	915.000.178	915.000.178	915.000.178
4	Внешняя втулка	915.000.319	915.000.319	915.000.319
6	Зажимная гайка	915.000.127	915.000.127	915.000.127
7	Стопорное кольцо	915.000.190	915.000.190	915.000.190
10	Болт фиксатора	905.159.002	905.159.002	905.159.002
11	Фиксатор	915.159.001	915.159.001	915.159.001